

GARDEN GLORY SPRING 2025

# Lookbook



GARDEN GLORY®

CREATE YOUR OWN  
*Outdoor oasis...*



Garden Glory Story ..... 5

**NEW!** Outdoor cushions ..... 7

**NEW!** Outdoor pillow ..... 11

**NEW!** Outdoor bench cushion ..... 13

**NEW!** Outdoor seat cushion ..... 15

Shell cushions ..... 17

**NEW!** Garden Umbrella ..... 19

**NEW!** Garden Umbrella - with fringe ..... 23

Canvas Couture Pool Float ..... 25

**PART 1 - The hose and it's belongings**

**NEW! Classic hose kits** ..... 31

Garden Hoses ..... 33

Classic wallmount ..... 34

Spray guns ..... 35

Nozzles ..... 37

Reindeer wallmount ..... 41

Claw wallmount ..... 47

**PART 2 - Outdoor**

Watering can 8L ..... 53

Sprinkler head ..... 56

Big Pots ..... 57

Bird Feeder ..... 59

Gloves ..... 61

Spades..... 63

Door knocker ..... 65

**PART 3 - Indoor**

Watering can 4L ..... 67

Small Pots ..... 71

Flower frog ..... 73

Flower stick ..... 75

Mini root ..... 79

Christmas tree stand ..... 81

Christmas tree stand XL ..... 85

Contact information ..... 73

“I DECIDED  
TO DO IT  
MYSELF”



Linda Brattlöf, FOUNDER AND OWNER

# Why settle

*for the ordinary?*

---

*The idea came to me when we moved into our very first house on the Swedish west coast. To see the house was to love it. Charming and inviting, it had a lovely patio and a stunning garden. A wonderful outdoor environment where we could see ourselves surrounded by the warmth of friends and family.*

**B**ut then I spotted it – that dull green garden hose, with its orange connectors and rusty wall bracket that just screamed “Ugly! Ugly! Ugly!”. It pulled me from my daydream.

We decided to buy the house on one condition: the garden hose had to find a new home. My suggestion: in the garbage... I set out to buy a new hose.

I searched everywhere for a finer one – with a white tube, perhaps, which I thought would match the house perfectly. And everywhere it was the same sad story: green, green, green and orange, and giant ugly wall mounts. I almost gave

up. But I just couldn't let go of the idea of a white garden hose. I really wanted one. So I dug deeper and found – to my surprise – that stylish garden hoses simply didn't exist. How could it be that no one made them? Especially since, judging from the garden blogs and forums, there was a huge demand.

So I decided to do it myself. I was now on a mission: to design luxurious alternative garden appliances. And Garden Glory was born.

Why settle for the ordinary?

*New in*

*Outdoor cushions*

***Mix, match, & make a statement***

Featuring ruffled edges and a palette of vibrant colors, these luxurious cushions invite you to mix and match for a custom look that's uniquely yours. Perfect for lounging, dining, or simply showing off.



# New in



**OUTDOOR PILLOW RUFFLE**  
BROWN - ITEM NO. 19824  
BLACK/WHITE - ITEM NO. 19822  
GREEN - ITEM NO. 19825

## OUTDOOR PILLOW - RUFFLE

NEW



**OUTDOOR PILLOW RUFFLE BEIGE**  
ITEM NO. 19826

NEW



**OUTDOOR PILLOW RUFFLE BROWN**  
ITEM NO. 19824

NEW



**OUTDOOR PILLOW RUFFLE GREEN**  
ITEM NO. 19825

NEW



**OUTDOOR PILLOW RUFFLE BEIGE/PINK**  
ITEM NO. 19827

NEW



**OUTDOOR PILLOW RUFFLE  
BLACK/WHITE**  
ITEM NO. 19822

NEW



**OUTDOOR PILLOW RUFFLE  
BLACK/BEIGE**  
ITEM NO. 19823

**US.** Who said no frills? Not us! Available in six colourways and featuring an elegant, ruffled trim, our square pillows will bring a touch of relaxed sophistication to any garden or patio. Both elegant and playful, they're comfortable and durable too. Our durable Ruffle Pillows are water-resistant and UV-protected, allowing your outdoor space to stay sharp for years to come. Includes pillow cover and inner pillow.

**SIZE:** 45x45cm/18x18 inches. **MATERIAL:** 100% OEKO-TEX s1000 certified polyester.

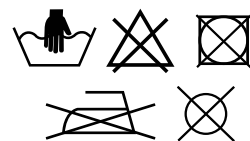
# New in



**OUTDOOR PILLOW ZEBRA**  
ITEM NO. 19830

**OUTDOOR PILLOW  
RECTANGLE  
BLACK/BEIGE**  
ITEM NO. 19828

100% OEKO-TEX S100  
CERTIFIED POLYESTER.  
WATER RESISTANT  
AND UV-PROTECTED.  
INNER FILLING:  
PP COTTON



HAND WASH AT 30°C  
DO NOT BLEACH.  
DO NOT TUMBLE DRY.  
DO NOT IRON.  
DO NOT DRY CLEAN.

## OUTDOOR PILLOW

NEW



**OUTDOOR PILLOW RECTANGLE  
BLACK/BEIGE**  
ITEM NO. 19828

NEW



**OUTDOOR PILLOW RECTANGLE  
GREEN/WHITE**  
ITEM NO. 19829

NEW



**OUTDOOR PILLOW - ZEBRA**  
ITEM NO. 19830

**US.** For gardens, patios and balconies of all stripes. Give your outdoors a touch of class with our Striped rectangular Pillows. Sleek, elegant, and luxurious, it'll turn your favourite summer spot into a dream getaway. Available in two colourways, our durable Striped Pillows are water-resistant and UV-protected, allowing your outdoor space to stay sharp for years to come. Perfect for adding a little extra comfort to any chair or bench. Includes pillow cover and inner pillow.

**SIZE:** 50x30 cm/20x12 inches. **MATERIAL:** 100% OEKO-TEX s1000 certified polyester.

**US.** Take a walk on the wild side with our Zebra Pillow. Its neutral, minimalist colours elevate your outdoor space while its maximalist animal print makes a bold statement. Go wild with our high fashion Zebra Pillow. A sleek statement piece, our durable Zebra Pillow is water-resistant and UV-protected, allowing your outdoor space to stay chic for years to come. Perfect for adding a little wild comfort to any chair or bench. Includes pillow cover and inner pillow.

**SIZE:** 50x50 cm/20x20 inches. **MATERIAL:** 100% OEKO-TEX s1000 certified polyester.

# New in



**OUTDOOR BENCH CUSHION GREEN**  
ITEM NO. 19831

## OUTDOOR BENCH CUSHION

NEW



**OUTDOOR BENCH CUSHION GREEN**  
ITEM NO. 19831

NEW

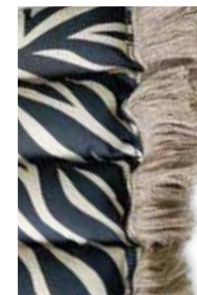


**OUTDOOR BENCH CUSHION BEIGE**  
ITEM NO. 19834

NEW



**OUTDOOR BENCH CUSHION ZEBRA**  
ITEM NO. 19838



**US.** You love them. We love them. It's the ripple effect. Available in elegant Eucalyptus, sophisticated Sand, or bold Zebra with ruffles, these stylish dining cushions will elevate your outdoor space with their soft ripples. Our comfortable and durable cushions are perfect for al fresco dining or lounging in style, and are water-resistant and UV-protected, allowing your outdoor space to stay sharp for years to come.

**SIZE:** 120x38cm/47x15 inches. **MATERIAL:** 100% OEKO-TEX s1000 certified polyester.



OUTDOOR  
SEAT CUSHION GREEN

ITEM NO. 19833

OUTDOOR  
SEAT CUSHION BEIGE

ITEM NO. 19834

OUTDOOR SEAT CUSHION  
ZEBRA

ITEM NO. 19837

*New in*

## OUTDOOR SEAT CUSHION

NEW



OUTDOOR SEAT CUSHION  
GREEN  
ITEM NO. 19833

NEW



OUTDOOR SEAT CUSHION  
BEIGE  
ITEM NO. 19834

NEW



OUTDOOR SEAT CUSHION  
ZEBRA  
ITEM NO. 19837



**US.** You love them. We love them. It's the ripple effect. Available in elegant Eucalyptus, sophisticated Sand, or bold Zebra with ruffles, these single-seat bench cushions will elevate your outdoor space with their soft ripples. Our comfortable and durable cushions are perfect for al fresco dining or lounging in style, and are water-resistant and UV-protected, allowing your outdoor space to stay sharp for years to come.

**SIZE:** 40x38cm/19x15 inches. **MATERIAL:** 100% OEKO-TEX s1000 certified polyester.



**FLOWER SHELL CUSHION**  
ITEM NO. 132

## VELVET SHELL CUSHION



**EUCALYPTUS**  
ITEM NO. 102



**ROSÉ**  
ITEM NO. 103



**BLACK**  
ITEM NO. 104



**FLOWER**  
ITEM NO. 132



**ZEBRA**  
ITEM NO. 133

**US.** The inspiration for this exclusive velvet cushion came while collecting seashells at the beach. You can open it for extra back support and fold it up again for storage. Designed for the outdoors, the cushion is filled with water-repellent foam and is perfect for a garden chair or bench. Comes in 4 exciting design - Eucalyptus Green, Rusty Rose, Black and Flower.

**SIZE:** Closed shell 30x19x6 inches/75x47x14 cm. Open shell 30x37x3 inches/75x94x7 cm

**DE.** Die Inspiration zu diesem exklusiven Samtkissen kam uns beim Muschelsammeln am Strand. Sie können es aufklappen, um zusätzlich eine Rückenstütze zu erhalten, und zum Aufbewahren wieder zusammenfalten. Das Muschelkissen, mit dem Sie Terrassen und Gärten zu Ihrem neuen Lieblingssitzplatz machen können, ist mit weichem Schaumstoff gefüllt und die

perfekte Ergänzung für alle Gartenstühle oder-bänke Es ist in 5 spannenden Farben erhältlich: Eukalyptusgrün, Mitternachtsblau, Rostrosa, Schwarz und Graphit.

**GRÖSSE:** Geschlossene Muschel: 75x47x14 cm. Geöffnete Muschel: 75x94x7 cm  
**FR.** Ce modèle exclusif en velours est inspiré des promenades sur la plage. Il se déplie pour un soutien dorsal optimal et se replie pour un rangement compact. Ce coquillage moelleux garni de mousse convient idéalement à tout fauteuil ou banc de jardin. Il fera bientôt de votre terrasse ou jardin votre lieu de repos favori. Il se décline en cinq couleurs originales : vert eucalyptus, bleu nuit, rose rouille, noir et carbone.

**DIMENSIONS:** Coquillage replié: 75x47x14 cm. Coquillage ouvert: 75x94x7 cm



*New in*

# *Umbrellas*

*for the glamorous souls*

You should look ravishingly hot wherever you are – even in the shade. Garden umbrellas in bold stripes and muted colors with luxury single fringes turn every summer afternoon into a riviera holiday.

GARDEN UMBRELLA



GARDEN UMBRELLA  
BLACK  
ITEM NO. 19768

NEW



GARDEN UMBRELLA  
BLACK  
ITEM NO. 19768

NEW



GARDEN UMBRELLA  
BEIGE  
ITEM NO. 19771

NEW



GARDEN UMBRELLA  
PINK/BEIGE STRIPE  
ITEM NO. 19772

NEW



GARDEN UMBRELLA  
BEIGE/BROWN STRIPE  
ITEM NO. 19836

**US.** You should look ravishingly hot wherever you are - even in the shade. Premium poolside parasols in bold stripes or muted luxury turn every summer afternoon into a riviera holiday. The PA coated polyester parasols are supported by a very stable and stylish powder coated aluminum structure on a powder coated galvanized stainless steel base.

**SIZE:** DIAMETER 240cm/95 inches. **FABRIC:** 250gsm polyester with PA coating. **POLE DIAMETER:** 38mm / 1.5 inches, powder coated. **RIB:** 6mm / 0.25 inches fiberglass. **TOP MATERIAL:** Aluminium.



**GARDEN UMBRELLA  
BLACK - FRINGE**  
ITEM NO. 19767

*New in*

GARDEN UMBRELLA - WITH FRINGE

NEW



**GARDEN UMBRELLA  
BLACK - FRINGE**  
ITEM NO. 19767



NEW



**GARDEN UMBRELLA  
BEIGE - FRINGE**  
ITEM NO. 19769



NEW



**GARDEN UMBRELLA  
EUCALYPTUS - FRINGE**  
ITEM NO. 19770



**US.** You should look ravishingly hot wherever you are - even in the shade. Premium poolside parasols in bold stripes or muted luxury turn every summer afternoon into a riviera holiday. The PA coated polyester parasols are supported by a very stable and stylish powder coated aluminum structure on a powder coated galvanized stainless steel base.

**SIZE:** DIAMETER 240cm/95 inches. **FABRIC:** 250gsm polyester with PA coating. **POLE DIAMETER:** 38mm / 1.5 inches, powder coated. **RIB:** 6mm / 0.25 inches fiberglass. **TOP MATERIAL:** Aluminium. **FRINGES:** 4cm / 1.6 inches long.

FLOAT LIKE A FASHIONISTA

*Make waves  
like a boss*

POOL FLOAT  
BEIGE  
ITEM NO. 19764



**POOL FLOAT  
PINK**  
ITEM NO. 19762

## CANVAS COUTURE POOL FLOAT



**PINK**  
ITEM NO. 19762



**EUCALYPTUS**  
ITEM NO. 19760



**BLACK**  
ITEM NO. 19761



**BEIGE**  
ITEM NO. 19764

**US.** Plastic might be fantastic, but that canvas is softer for your back when your eyes are sparkling along with the water. That is why our floats, or pool rings, have a smooth cotton cover - for your convenience.

**SIZE:** DIAMETER 110cm/43 inches. HEIGHT 35 cm/14 inches. **WEIGHT** 1 kg/ 2 pounds.

**DE.** Wir wissen, dass Plastik zwar fantastisch sein mag, aber das Segeltuch weicher für deinen Rücken ist, wenn deine Äuglein wie das Wasser glitzern. Deshalb haben unsere aufblasbaren Pool-Accessoires, oder Poolringe, einen glatten Baumwollbezug - für

deinen Komfort.

**GRÖSSE:** DURCHMESSER 110cm. HÖHE 35 cm. **GEWICHT:** 1 kg

**FR.** Le plastique, c'est peut-être fantastique, mais la toile est plus douce et promet des instants de pure détente sur l'eau. C'est pourquoi nos bouées sont recouvertes d'une housse en coton doux, pour votre plus grand confort.

**DIMENSIONS:** DIAMÈTRE 110cm. HAUTEUR 35 cm. **POIDS:** 1 kg

IN NEED OF A  
**WELL HUNG  
HOSE?**

PART 1 – THE HOSE AND ITS BELONGINGS

SAHARA DESERT  
GARDEN HOSE  
ITEM NO. 19529

HOSE HOLDER  
ITEM NO. 19531



## HOSE KITS - CLASSIC KIT WITH SPRAY GUN



**WILD LOTUS KIT**  
ITEM NO. 19667



**SLEEK SAND KIT**  
ITEM NO. 19665



**SAVAGE NIGHT SKY KIT**  
ITEM NO. 19663



**PEACE OF MIND KIT**  
ITEM NO. 19661



**GREEN GARDEN COUTURE KIT**  
ITEM NO. 19659



**GARDEN FASHIONISTA KIT**  
ITEM NO. 19657



**BLOOMING BLOSSOM KIT**  
ITEM NO. 19655

**US.** Our favourite combinations of colored garden hoses, hose holders and spray nozzles in just one click. We have put together some of our favourites to make your house look its best and to give you more for the bucks. A smarter and quicker option.

**LENGTH:** 20 meters/130 feet **WEIGHT:** 4 kilos

**DE.** Mit nur einem Klick zu unseren beliebtesten Kombinationen aus farbigen Gartenschläuchen, Schlauchhaltern und Sprühdüsen. Wir haben einige unserer Favoriten zusammengestellt, damit Ihr Haus optimal zur Geltung kommt und Sie mehr für Ihr Geld bekommen. Eine smartere und schnellere Wahl.

**FR.** Nos combinaisons préférées de tuyaux d'arrosage en couleurs, de porte-tuyaux et dembouts asperseurs en un seul clic. Nous avons rassemblé quelques-uns de nos ensembles préférés pour que votre maison se montre sous son meilleur jour et pour que vous en ayez plus pour votre argent. Une solution plus maligne et plus rapide.

## HOSE KITS - CLASSIC KIT WITH NOZZLE



**WHITE SNAKE KIT**  
ITEM NO. 118



**SAHARA DESERT KIT**  
ITEM NO. 19615



**BLACK SWAN KIT**  
ITEM NO. 120



**GRACEFUL ROCK KIT**  
ITEM NO. 119



**EUCALYPTUS LEAF KIT**  
ITEM NO. 19659



**PURPLE RAIN KIT**  
ITEM NO. 19657



**RUSTY ROSE KIT**  
ITEM NO. 19655



**CARIBBEAN KISS KIT**  
ITEM NO. 19655

**US.** Our favourite combinations of colored garden hoses, hose holders and spray nozzles in just one click. We have put together some of our favourites to make your house look its best and to give you more for the bucks. A smarter and quicker option.

**LENGTH:** 20 meters/130 feet **WEIGHT:** 4 kilos

**DE.** Mit nur einem Klick zu unseren beliebtesten Kombinationen aus farbigen Gartenschläuchen, Schlauchhaltern und Sprühdüsen. Wir haben einige unserer Favoriten zusammengestellt, damit Ihr Haus optimal zur Geltung kommt und Sie mehr für Ihr Geld bekommen. Eine smartere und schnellere Wahl.

**FR.** Nos combinaisons préférées de tuyaux d'arrosage en couleurs, de porte-tuyaux et dembouts asperseurs en un seul clic. Nous avons rassemblé quelques-uns de nos ensembles préférés pour que votre maison se montre sous son meilleur jour et pour que vous en ayez plus pour votre argent. Une solution plus maligne et plus rapide.

## GARDEN HOSES



**WHITE SNAKE**  
ITEM NO. 01



**BLACK SWAN**  
ITEM NO. 02



**GRACEFUL ROCK**  
ITEM NO. 04



**GOLD DIGGER DELUXE**  
ITEM NO. 05



**CARIBBEAN KISS**  
ITEM NO. 39



**RUSTY ROSÉ**  
ITEM NO. 77



**EUCALYPTUS LEAF**  
ITEM NO. 127



**PURPLE RAIN**  
ITEM NO. 195



**SAHARA DESERT**  
ITEM NO. 19529

**US.** Our hoses are of the highest quality and made in Scandinavia. The knitting reinforcement around the inner tube makes them pliable and non-kinking. The plastic surface is dirt repellent and UV-protected to prevent bleaching from sun exposure. All our hoses are made of PVC and free from lead, cadmium and phosphates.

**LENGTH:** 20 meters/130 feet **WEIGHT:** 4 kilos

**DE.** Unsere Schläuche sind von höchster Qualität und werden in Skandinavien hergestellt. Die Flechtverstärkung rund um den Innenschlauch sorgt für Biegsamkeit und Knickfestigkeit. Die Kunststoffoberfläche ist schmutzabweisend und UV-geschützt, um ein Ausbleichen durch Sonneneinstrahlung zu verhindern. Alle unsere Schläuche sind aus PVC gefertigt und selbstverständlich frei von Blei, Aluminium und Phtalathe.

**LÄNGE:** 20 Meter **GEWICHT:** 4 kg

**FR.** Nos tuyaux d'arrosage sont fabriqués en Scandinavie et sont de qualité supérieure. Le renfort tricoté entourant le tuyau interne leur confère flexibilité et résistance au pliage. Leur surface extérieure est résistante aux salissures et protégée contre les UV, les empêchant de décolorer au soleil. Tous nos tuyaux sont fabriqués en PVC et sont bien sûr sans plomb, sans cadmium et sans phtalates.

**LONGUEUR:** 20 m **POIDS:** 4 kg

## WALL MOUNTS CLASSIC



**WHITE SNAKE**  
ITEM NO. 27



**BLACK SWAN**  
ITEM NO. 28



**GRACEFUL ROCK**  
ITEM NO. 30



**CARIBBEAN KISS**  
ITEM NO. 43



**RUSTY ROSÉ**  
ITEM NO. 79



**EUCALYPTUS LEAF**  
ITEM NO. 128



**PURPLE RAIN**  
ITEM NO. 196



**SAHARA DESERT**  
ITEM NO. 19531

**US.** Our graceful Classic wall mounts are made of iron and aluminum. They have been powder coated and serve as the icing on the cake when mounted on the facade of the house.

**SIZE:** 32x22x12 cm/12x8x5 inches **WEIGHT:** 1 kilo

**DE.** Unsere anmutigen Wandbefestigungen „Classic“ sind aus Eisen und Aluminium gefertigt. Sie sind mit einer Pulverbeschichtung versehen und werden, an der Hausfassade angebracht, zum Tüpfelchen auf dem I.

**GRÖSSE:** 32x22x12 cm **GEWICHT:** 1 kg

**FR.** Nos élégants supports muraux Classic sont fabriqués en fer et en aluminium. Ils sont laqués à la poudre et sauront égayer avec style toutes les façades de maison.

**DIMENSIONS:** 32x22x12 cm **POIDS:** 1 kg



**RUSTY ROSE  
SPRAY GUN**  
ITEM NO. 19645

## SPRAY GUN



**SPRAY GUN WHITE SNAKE**  
ITEM NO. 19642



**SPRAY GUN BLACK SWAN**  
ITEM NO. 19643



**SPRAY GUN GRACEFUL ROCK**  
ITEM NO. 19653



**SPRAY GUN RUSTY ROSE**  
ITEM NO. 19645



**SPRAY GUN EUCALYPTUS LEAF**  
ITEM NO. 19644



**SPRAY GUN PURPLE RAIN**  
ITEM NO. 19646



**SPRAY GUN SAHARA DESERT**  
ITEM NO. 19641

**US.** Adjustable from a soft mist to a hard jet, this spray gun is perfect for everything from brightening up patios to dowsing delicate roses in full bloom. It can also be locked for ease of watering and its attachments can be easily swapped out without getting soaking wet.

**DE.** Mit einem verstellbaren Wasserstrahl von sanftem Regen bis hartem Wasserstrahl kannst du deine Pflanzen mit

Wasser verwöhnen, während die empfindlichen Blüten geschützt werden, und auch deinen Gartenmöbeln eine nasse Reinigung verpassen.

Durch die Griffsperrung kannst du deinen Finger entspannt vom Abzug nehmen und durch die Wasser-Stop-Funktion lassen sich die Aufsätze ganz einfach auswechseln, ohne dass du dabei eine ungewollte Dusche riskierst.

## NOZZLES



**WHITE SNAKE**  
ITEM NO. 06



**BLACK SWAN**  
ITEM NO. 07



**GRACEFUL ROCK**  
ITEM NO. 09



**CARIBBEAN KISS**  
ITEM NO. 41



**RUSTY ROSÉ**  
ITEM NO. 78



**EUCALYPTUS LEAF**  
ITEM NO. 129



**PURPLE RAIN**  
ITEM NO. 197



**SAHARA DESERT**  
ITEM NO. 19530

**US.** Our nozzle sets include all connectors needed to irrigate efficiently and elegantly.

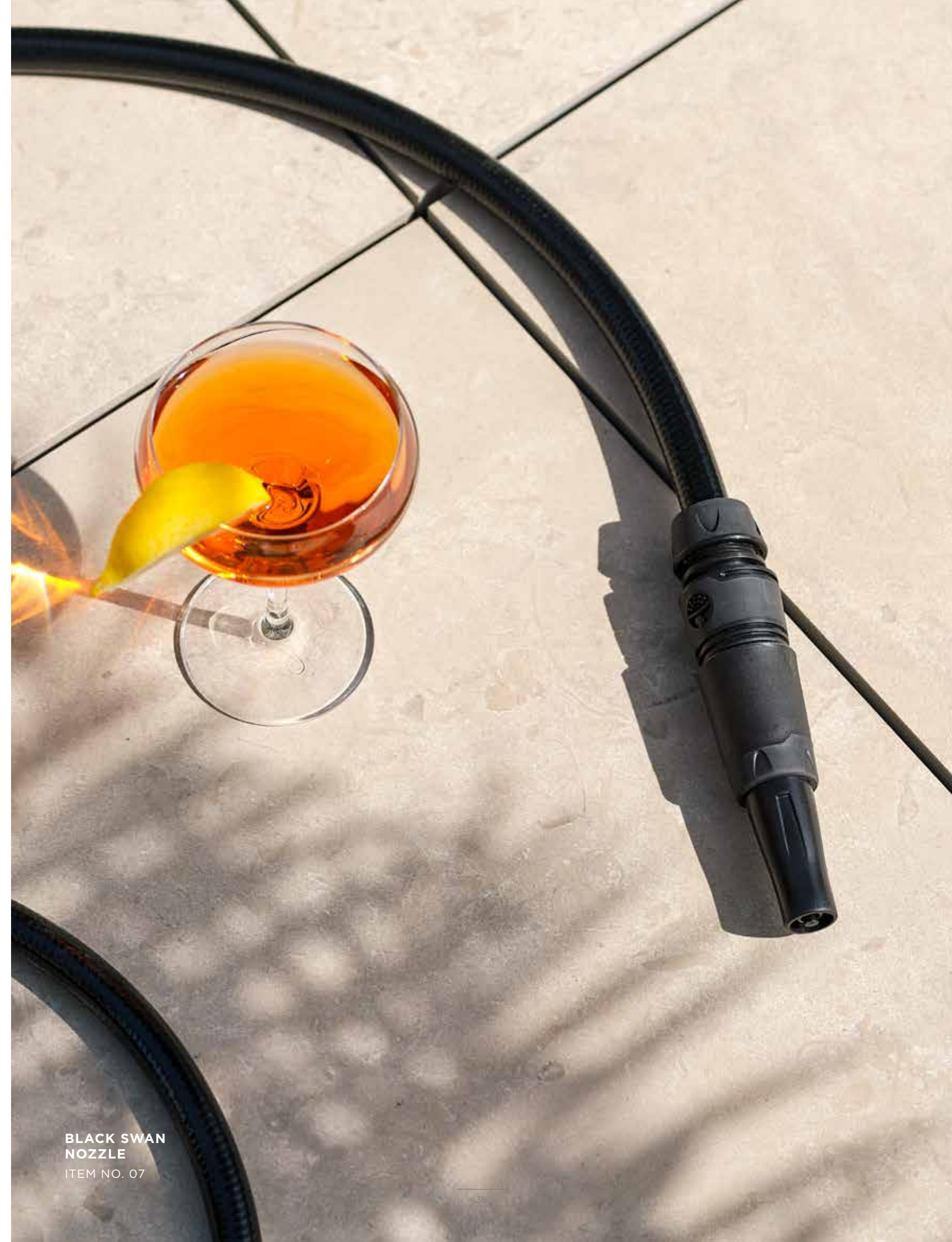
**CLASSIC.** The Classic nozzle set is made of plastic and compatible with all 1/2" water hoses. Use the adjustable nozzles to select jet, soft shower or mist. The nozzles come in several exciting colors that are now complemented by animal prints.

**DELUXE.** Our brass and chrome nozzles are part of the DeLuxe collection. They are made in Sweden and match all our combinations of hoses and wall mounts perfectly. Choose between jet, soft shower and mist when watering. These nozzles are durable and will age with grace and charm.

**DE.** Unsere Düsen sets enthalten sämtliche Anschlussstücke, die Sie für eine effiziente und stilvolle Bewässerung benötigen.

**CLASSIC.** Die Classic-Düse ist aus Kunststoff gefertigt und passt zu allen 1/2-Zoll-Wasserschläuchen. Verwenden Sie die einstellbaren Düsen, um Wasserstrahl, weichen Regen oder Nebel auszuwählen. Die Düsen sind in mehreren spannenden Farben erhältlich, die jetzt durch Tier-Prints ergänzt werden.

**DELUXE.** Unsere Messing- und Chromdüsen sind Teil der DeLuxe-Kollektion. Sie werden in Schweden hergestellt und passen perfekt zu allen unseren Schlauch- und Wandbefestigungskombinationen. Wählen Sie beim Bewässern zwischen Wasserstrahl, weichem Regen oder Nebel. Diese Düsen sind langlebig und werden mit Anmut und Charme altern.



**BLACK SWAN  
NOZZLE**  
ITEM NO. 07



**SAVAGE NIGHT SKY KIT**  
ITEM NO. 19663

**EVERYBODY  
LOVES A CLASSIC  
SLEEK LOOK**



**GREEN GARDEN COUTURE KIT**  
ITEM NO. 19659

Be the  
*Wildflower*  
in a field of daisys

Mix and match to fit your own personal style.  
Don't put strings on yourself - meet spring  
with attitude and class.

**GOLD REINDEER  
HOSE HOLDER**  
ITEM NO. 31

**SAHARA DESERT  
GARDEN HOSE**  
ITEM NO. 19529

**SPRAY GUN  
SAHARA DESERT**  
ITEM NO. 19641

## HOSE KITS - REINDEER KIT WITH SPRAY GUN



**DARK FANTASIES KIT**  
ITEM NO. 19679



**CLAIM YOUR SPACE KIT**  
ITEM NO. 19675



**SHOWSTOPPER KIT**  
ITEM NO. 119



**SAND DUNE DREAMS KIT**  
ITEM NO. 19681

**US.** Our favourite combinations of colored garden hoses, hose holders and spray nozzles in just one click. We have put together some of our favourites to make your house look its best and to give you more for the bucks. A smarter and quicker option.

**LENGTH:** 20 meters/130 feet **WEIGHT:** 4 kilos

**DE.** Mit nur einem Klick zu unseren beliebtesten Kombinationen aus farbigen Gartenschläuchen, Schlauchhaltern und Sprühdüsen. Wir haben einige unserer Favoriten zusammengestellt, damit Ihr Haus optimal zur Geltung kommt und Sie mehr für Ihr Geld bekommen. Eine smartere und schnellere Wahl.

## HOSE KITS - REINDEER KIT WITH NOZZLE



**NIGHT RIDER KIT**  
ITEM NO. 118



**HIDDEN PEARL KIT**  
ITEM NO. 139



**NEVER A GREY DAY KIT**  
ITEM NO. 148



**WILD WEST KIT**  
ITEM NO. 19634

**US.** Our favourite combinations of colored garden hoses, hose holders and spray nozzles in just one click. We have put together some of our favourites to make your house look its best and to give you more for the bucks. A smarter and quicker option.

**LENGTH:** 20 meters/130 feet **WEIGHT:** 4 kilos

**DE.** Mit nur einem Klick zu unseren beliebtesten Kombinationen aus farbigen Gartenschläuchen, Schlauchhaltern und Sprühdüsen. Wir haben einige unserer Favoriten zusammengestellt, damit Ihr Haus optimal zur Geltung kommt und Sie mehr für Ihr Geld bekommen. Eine smartere und schnellere Wahl.

**FR.** Nos combinaisons préférées de tuyaux d'arrosage en couleurs, de porte-tuyaux et dembouts asperseurs en un seul clic. Nous avons rassemblé quelques-uns de nos ensembles préférés pour que votre maison se montre sous son meilleur jour et pour que vous en ayez plus pour votre argent. Une solution plus maligne et plus rapide.

**LENGTH:** 20 meters/130 feet **WEIGHT:** 4 kilos

**DE.** Mit nur einem Klick zu unseren beliebtesten Kombinationen aus farbigen Gartenschläuchen, Schlauchhaltern und Sprühdüsen. Wir haben einige unserer Favoriten zusammengestellt, damit Ihr Haus optimal zur Geltung kommt und Sie mehr für Ihr Geld bekommen. Eine smartere und schnellere Wahl.

## WALL MOUNTS REINDEER



**GOLD**  
ITEM NO. 31



**BLACK**  
ITEM NO. 32



**GREY**  
ITEM NO. 34



**BEIGE**  
ITEM NO. 19633



**WHITE**  
ITEM NO. 33

**US.** The Reindeer wall mount is our crowning achievement and a perfect fit anywhere. The antlers - designed and manufactured in Sweden - are cast in aluminum and made to endure hard weather conditions. They come with a 5-year warranty.

**SIZE:** 14x13x5 inches/37x35x10 cm **WEIGHT:** 3 kilos

**DE.** Die Wandbefestigung „Rentier“ ist unsere Glanzleistung und universell einsetzbar. Die Geweihstangen - Design und Herstellung in Schweden - sind aus Aluminiumguss gefertigt und dazu ausgelegt, schwierigen Wetterbedingungen standzuhalten. Sie besitzen eine 5-jährige Garantie.

**GRÖSSE:** 37x35x10 cm **GEWICHT:** 3 kg

**IT.** Il supporto a parete Reindeer (a corna di renna) è la nostra massima conquista e si adatta perfettamente a qualsiasi ambiente. Il palco di corna, progettato e realizzato in Svezia, è realizzato in fusione di alluminio e pronto a resistere a condizioni atmosferiche estreme. La garanzia è di 5 anni.

**DIMENSIONI:** 37x35x10 cm **PESO:** 3 kg

**FR.** Le support mural « bois de renne » est le clou de notre collection, et saura s'inviter partout. Les bois - conçus et fabriqués en Suède - sont moulés en aluminium et résistent à des conditions climatiques extrêmes. Ils sont garantis 5 ans.

**DIMENSIONS:** 37x35x10 cm **POIDS:** 3 kg



**CLAIM YOUR SPACE KIT**  
ITEM NO. 19675





**SILVER CLAW  
HOSE HOLDER**  
ITEM NO. 107

**EUCALYPTUS  
GARDEN HOSE**  
ITEM NO. 127

**SPRAY GUN**  
ITEM NO. 19644



**SILVER CLAW  
HOSE HOLDER**  
ITEM NO. 107

**RUSTY ROSE  
GARDEN HOSE**  
ITEM NO. 77

**SPRAY GUN**  
ITEM NO. 19645



**SILVER CLAW  
HOSE HOLDER**  
ITEM NO. 107

**SAHARA DESERT  
GARDEN HOSE**  
ITEM NO. 19529

**SPRAY GUN**  
ITEM NO. 19641

DARE TO SHOW THEM THE REAL YOU.

*Claws and all...*

## HOSE KITS - CLAW KIT WITH SPRAY GUN

---



**TITANIUM TREASURE KIT**  
ITEM NO. 19733



**BLINDING LIGHTS KIT**  
ITEM NO. 19732

## HOSE KITS - CLAW KIT WITH SPRAY GUN

---



**TITANIUM TREASURE KIT**  
ITEM NO. 19733



**BLINDING LIGHTS KIT**  
ITEM NO. 19732

**US.** Our favourite combinations of colored garden hoses, hose holders and spray nozzles in just one click. We have put together some of our favourites to make your house look its best and to give you more for the bucks. A smarter and quicker option.  
**LENGTH:** 20 meters/130 feet **WEIGHT:** 4 kilos

**FR.** Nos combinaisons préférées de tuyaux d'arrosage en couleurs, de porte-tuyaux et dembouts asperseurs en un seul clic. Nous avons rassemblé quelques-uns de nos ensembles préférés pour que votre maison se montre sous son meilleur jour et pour que vous en ayez plus pour votre argent. Une solution plus maligne et plus rapide.

**DE.** Mit nur einem Klick zu unseren beliebtesten Kombinationen aus farbigen Gartenschläuchen, Schlauchhaltern und Sprühdüsen. Wir haben einige unserer Favoriten zusammengestellt, damit Ihr Haus optimal zur Geltung kommt und Sie mehr für Ihr Geld bekommen. Eine smartere und schnellere Wahl.



**SILVER CLAW  
HOSE HOLDER**

ITEM NO. 107

**RUSTY ROSE  
GARDEN HOSE**

ITEM NO. 77

## WALL MOUNTS CLAW



**GOLD**  
ITEM NO. 106



**SILVER**  
ITEM NO. 107

**US.** Inspired by the magnificent falcon, these wall mounts make a bold statement in any garden. Made of sand-molded brass, they come in either brass, chrome, or a black powder-coated brass finish. An absolute treasure.

**SIZE:** 21x20x16 cm/8x8x6 inches **WEIGHT:** 3 kilos

**DE.** Diese von dem prächtigen Falken inspirierten Wandbefestigungen geben in jedem Garten ein kühnes Statement ab. Sie sind aus sandgegossenem Messing mit Messing- oder Chrom-Oberfläche und Schwarz. Ein echter Schatz.

**GRÖSSE:** 21x20x16 cm/8x8x6 inches. **GEWICHT:** 3 Kilogramm

**IT.** Ispirati al maestoso falcone, questi supporti a parete si distinguono in ogni giardino. Realizzati in ottone mediante stampo in sabbia, con finitura in ottone o cromata. Un tesoro prezioso.

**DIMENSIONI:** 21x20x16 cm/8x8x6 inches. **PESO:** 3 kg

**FR.** Inspiré par la noblesse du faucon, ce support mural confère une pointe d'audace à votre jardin. Laiton moulé au sable. Finition laiton, chrome ou en laiton recouvert de noir. Un véritable bijou!

**DIMENSIONS:** 21x20x16 cm/8x8x6 inches. **POIDS:** 3 kilos



**GOLD CLAW  
HOSE HOLDER**  
ITEM NO. 106

**SAHARA DESERT  
GARDEN HOSE**  
ITEM NO. 19529

**SAHARA DESERT  
SPRAY GUN**  
ITEM NO. 19641



WATERING CAN 8L  
EUCALYPTUS  
ITEM NO. 165

# Jewels

YOUR GARDEN THIRST'S FOR



**WATERING CAN 8L  
SAND**  
ITEM NO. 19532

## DIAMOND WATERING CAN 8 LITERS + SPRINKLER HEAD



**CRYSTAL**  
ITEM NO. 55



**ONYX**  
ITEM NO. 56



**JADE**  
ITEM NO. 59



**GRACE**  
ITEM NO. 58



**RUSTY ROSÈ**  
ITEM NO. 109



**EUCALYPTUS**  
ITEM NO. 165



**AMETHYST**  
ITEM NO. 198



**SAND**  
ITEM NO. 19532



**SPRINKLER HEAD: THE BRASS ROSE**  
ITEM NO. 19524

**US.** Exquisitely diamond-shaped and form-blown, our watering can will be the crown jewel of any garden. Either as a stand-alone centerpiece, or as the one object that ties the garden together. The plastic watering can holds up to 8 liters of water and comes in the same colors as our hoses.

**DE.** Unsere formgeblasene Gießkanne in exquisiter Brillantenform wird das Kronjuwel in jedem Garten sein. Entweder als Solitär oder als dasjenige Objekt, das die farbenfrohen Schläuche und Kellen mit dem schlichten Design des Briefkastens verbindet. Die Kunststoffgießkanne fasst bis zu 8 Liter Wasser und ist in denselben Farben erhältlich wie unsere Schläuche.

**FR.** Nos arrosoirs en forme de diamant sont fabriqués par soufflage et sauront agrémenter tous les jardins- soit comme détail fantaisie unique, soit comme complément au tuyau coloré, aux pelles et à la boîte aux lettres. L'arrosoir est en plastique et a une contenance maximale de 8 litres. Il se décline dans les mêmes coloris que nos tuyaux.

**US.** A sprinkler head made of solid brass with perforated small holes and beautiful hearts for fine even spray. This one is made to fit our 8 liter Diamond watering can. Since the rose is made of brass it is heavier than the can itself when no water inside the can. Make sure to take it off and place it on top of the opening when no water inside the can or fill it up with water.



**BIG MONKEY FACE POT  
WHITE**  
ITEM NO. 179

## BIG POTS



**BLACK**  
ITEM NO. 66



**WHITE**  
ITEM NO. 93



**MONKEY FACE**  
ITEM NO. 76



**MONKEY FACE - WHITE**  
ITEM NO. 179

**US.** This unique, sculpture-like pot in a black finish is made of terracotta and features an ear piercing made of brass with the Garden Glory logo on it. The pot comes with a stylish bag containing a brush and black paint to improve the finish if necessary as the years go by.

**SIZE:** 40x30 cm/8x15.7 inches, Internal Ø: 25 cm/9.8 inches **WEIGHT:** 12 kilos

**DE.** Dieser einzigartige, skulpturähnliche Übertopf mit schwarzer Oberfläche besteht aus Terrakotta und hat ein Ohrenpiercing aus Messing, das das Garden-Glory-Logo trägt. Der Topf wird mit einer schicken Tasche mit Pinsel und schwarzer Farbe verkauft, um gegebenenfalls im Lauf der Jahre die Oberfläche ausbessern zu können.

**GRÖSSE:** 40x30 cm, Innendurchmesser: 25 cm **GEWICHT:** 12 kg

**IT.** Questo vaso con finitura nera unico e simile a una scultura, è in terracotta e presenta all'orecchio un piercing in ottone con il logo Garden Glory. Il vaso è confezionato in un'elegante borsa contenente un pennello e della pittura nera per ritoccare la finitura, se si rendesse necessario col passare degli anni.

**DIMENSIONI:** 40x30 cm, Ø interno: 25 cm **PESO:** 12 kg

**FR.** Ce pot unique aux airs de sculpture, revêtu de noir et entièrement en céramique, est agrémenté d'un piercing à l'oreille en laiton où figure le logo de Garden Glory. Le pot est vendu avec un joli sac contenant un pinceau et de la peinture noire, pour faire des petites retouches si nécessaire au fil des ans.

**DIMENSIONS:** 40x30 cm, Ø interne: 25 cm. **POIDS:** 12 kg



## DIAMOND RING BIRD FEEDER

---



**DIAMOND BIRD FEEDER**  
ITEM NO. 116

**DIAMOND RING BIRD FEEDER**  
ITEM NO. 116

**US.** Like a giant diamond ring floating in the trees, it brightens up any garden. The elegant ring is made of brass and comes in a matte finish. The diamond is made of acrylic glass that can be removed when filling it with birdseed.

**DIAMETER:** 9,5 inches/24 cm **WEIGHT:** 2 kilos **LENGTH OF CHAIN:** 1 meter

**DE.** Er schwebt wie ein gigantischer Diamantring in den Bäumen und vergoldet jeden Garten. Der elegante Ring ist ganz aus Messing mit mattem Finish gefertigt. Der Diamant selbst ist aus Acrylglas und lässt sich öffnen, um Vogelfutter einzufüllen.

**DURCHMESSER:** 24 cm **GEWICHT:** 2 kg **LÄNGE DER KETTE:** 1 m

**IT.** Come un anello con diamante gigante sospeso tra gli alberi, illumina qualsiasi giardino. Molto elegante, l'anello è realizzato in ottone con finitura opaca. Il diamante è realizzato in vetro acrilico e può essere rimosso per il riempimento con il mangime.

**DIAMETRO:** 9,5 pollici / 24 cm **PESO:** 2 kilos **LUNGHEZZA CATENA:** 1 metro

**FR.** Telle une bague de fiançailles géante flottant au milieu des arbres, cette mangeoire pour oiseaux égayera votre jardin à coup sûr. L'élégant anneau est fait en cuivre, avec une finition mate. Le diamant est en verre acrylique, et se soulève afin de remplir le réservoir de graines.

**DIAMÈTRE:** 9,5 pouces / 24 cm **POIDS:** 2 kilos **LONGUEUR DE LA CHAÎNE:** 1 mètre



**GOLD DIGGER**  
ITEM NO. 95 (S)  
ITEM NO. 96 (M)  
ITEM NO. 97 (L)  
ITEM NO. 192 (XL)



**SILVER BULLET**  
ITEM NO. 98 (S)  
ITEM NO. 99 (M)  
ITEM NO. 100 (L)  
ITEM NO. 193 (XL)



**SPRKLING BLACK**  
ITEM NO. 189 (S)  
ITEM NO. 190 (M)  
ITEM NO. 191 (L)



**HEARTMELTING PINK**  
ITEM NO. 186 (S)  
ITEM NO. 187 (M)  
ITEM NO. 188 (L)

**US.** Inspired by the big fashion houses and horse-riding gloves, these golden gems are not only gorgeous; they're also designed to fit your hand perfectly. Combining style and comfort, the gloves feature an elegant brass button and an adjustable wrist tab. The PU synthetic leather makes them stretchy as well as dirt and water repellent. Even the packaging is beautiful. Available in small, medium or large. Also available in silver featuring a stylish chrome button.

**DE.** Diese von den großen Modehäusern und Reithandschuhen inspirierten goldenen Prachtstücke sind nicht nur bildhübsch, sondern haben auch eine hervorragende Passform. Sie sind mit einem eleganten Messing-Knopf und einer verstellbaren Handgelenksschleife ausgestattet und vereinen somit Stil und Komfort. Dank PU-Kunststoff sind die Handschuhe sowohl dehnbar als auch schmutz- und wasserabweisend. Sogar die Verpackung ist wunderschön anzusehen. Erhältlich in den Größen S, M und L. Auch in Silber mit einem eleganten Chrom-Knopf erhältlich.

**FR.** Inspirés des grandes maisons de couture et des gants d'équitation, ces bijoux dorés ne se limitent pas à leurs qualités esthétiques, ils sont conçus pour épouser parfaitement la forme de vos mains. Alliant style et confort, ils sont ornés d'un joli bouton de laiton et d'un bracelet réglable. Fabriqués en polyuréthane, ils sont extensibles et hydrofuges. Les gants sont présentés dans un emballage tout aussi raffiné. Disponibles en taille S, M ou L. Modèle argenté avec bouton chromé également disponible.

*Some may  
like it gentle...*



**GOLD DIGGER  
GARDEN GLOVE**  
ITEM NO. 95 (S)  
ITEM NO. 96 (M)  
ITEM NO. 97 (L)  
ITEM NO. 192 (XL)

**SPADE ROSÉ**  
ITEM NO. 108

WE DESIGN  
TO HANDLE

*Rough*



## DIAMOND SPADES



**ONYX**  
ITEM NO. 61



**JADE**  
ITEM NO. 64



**RUSTY ROSÉ**  
ITEM NO. 108

**US.** Like all our products, the garden spades are our own design with blades in solid brass. For handles, we have chosen compression-molded plastic – simply because it is more durable than wood, and warmer to touch than steel.

**DE.** Die Gartenkellen sind – wie alle unsere Produkte – unser eigenes Design und haben Kellenblätter aus Messing. Bei den Griffen haben wir uns für druck-geformten Kunststoff entschieden – ganz einfach, weil er langlebiger als Holz ist und sich nicht so kalt anfasst wie Stahl.

**FR.** Nous concevons nous-mêmes tous nos produits, et les pelles de jardin ne font pas exception. La pelle est fabriquée en laiton et son manche est en plastique moulé par injection. En effet, le plastique est plus résistant que le bois, mais aussi plus chaud sous les doigts que l'acier.



**SPADE ROSÉ**  
ITEM NO. 108

**GARDEN GLOVE  
HEARTMELTING PINK**  
ITEM NO. 186 (S)  
ITEM NO. 187 (M)  
ITEM NO. 188 (L)



**POLISHED BRASS**  
ITEM NO. 19514



**SILVER**  
ITEM NO. 19517



**BLACK**  
ITEM NO. 19516



**BRUSHED BRASS**  
ITEM NO. 19515

**US.** This Pearl Ribbon door knocker is the perfect addition of elegance and poise for your door. Cast in solid brass and hand-finished, the Door Knockers are unmatched in quality and craftsmanship. They come in four versions, polished brass, brushed brass, powder coated black and chrome plated silver look. The hardware and mounting instructions are included in its packaging.

**SIZE:** 17x9x2 cm/7x3,5x0,7 inches **WEIGHT:** 0,4 kilos

**DE.** Verleihe deiner Eingangstür einen besonderen Touch. Diese klassischen und zeitlosen Perlen kommen nie aus der Mode. Zudem passen sie dank ihres dezenten Charmes buchstäblich zu allem – egal, ob deine Haustür ganz in Weiß, Schiefergrau oder Salbeigrün gehalten ist. Verleihe deinem Zuhause den Eingang, der ihm gebührt mit diesem eleganten Perlenketten-Türklopfer.

**GRÖSSE:** 17x9x2 cm/7x3,5x0,7 inches **GEWICHT:** 0,4 kilos

GREET YOUR MAILMAN  
WITH A NICE PAIR OF  
*Knockers*



# Ordinary DOESN'T SUIT YOU,

*Make an impression that last darling.*



4L WATERING CAN  
CRYSTAL  
ITEM NO. 68

INDOOR COLLECTION - DIAMOND SMALL



**PEARL**  
ITEM NO. 68



**GRAPHITE**  
ITEM NO. 69



**EUCALYPTUS**  
ITEM NO. 90



**SAND**  
ITEM NO. 19528



**ONYX**  
ITEM NO. 69

**US.** This diamond-shaped little gem, made of blownmolded plastic, will bring a touch of sophistication to any room. It comes in three exciting colors: Graphite, Rosé and Pearl. And for an elegant touch, it features a brass button embossed with the Garden Glory logo. Made in Sweden.

**HEIGHT:** 32 cm/12.6 inches **WIDTH** incl. spout: 42 cm/16.5 inches **VOLUME:** 4 liters

**DE.** Dieses brillantenförmige Schmuckstück aus formgeblasenem Kunststoff verleiht jedem Zimmer eine gewisse Raffinesse. Die Kanne ist in drei spannenden Farben erhältlich: Graphit, Rosé und Pearl. Als eleganter Hingucker ist sie mit einem Messingknopf mit eingepprägtem Garden-Glory-Logo versehen. Hergestellt in Schweden.

**HÖHE:** 32 cm **BREITE** einschl. Ausguss: 42 cm **FÜLLMENGE:** 4 Liter

**IT.** Questa gemma a forma di diamante, realizzata in plastica soffiata, donerà un tocco di classe a qualsiasi stanza. È disponibile in tre straordinari colori: Grafite, rosé e perla. Il tocco di eleganza è dato dal bottone in ottone con il logo Garden Glory stampato a rilievo. Made in Sweden.

**ALTEZZA:** 32 cm **LARGHEZZA** compreso il beccuccio: 42 cm **VOLUME:** 4 liters

**FR.** Ce petit bijou en forme de diamant, fabriqué en plastique soufflé, apportera une touche de sophistication à n'importe quelle pièce. Il se décline en trois couleurs originales : Graphite, Rosé et Perle. Et pour une touche d'élégance supplémentaire, l'arrosoir est agrémenté d'un bouton en laiton où est embossé le logo de Garden Glory. Fabriqué en Suède.

**HAUTEUR:** 32 cm/12.6 inches **LARGEUR** (bec inclus): 42 cm **VOLUME:** 4 litres



**WATERING CAN SAND**  
ITEM NO. 19528



**SMALL LION POT - WHITE**  
ITEM NO. 93

## SMALL POTS



**BLACK**  
ITEM NO. 66



**WHITE**  
ITEM NO. 93



**MONKEY FACE**  
ITEM NO. 76



**MONKEY FACE - WHITE**  
ITEM NO. 179

**US.** A smaller version of our best-selling terracotta sculpture designed for the indoors. Comes in a black or glossier white, and features an elegant brass ear piercing embossed with the Garden Glory logo. Even the packaging is beautiful.  
**SIZE:** 19x21 cm/7.5X8.2 inches, Internal Ø: 16 cm/6.2 inches **WEIGHT:** 4 kilos

**DE.** Eine kleinere Version unseres beliebten Terrakotta-Übertopf in Löwen-Kopf-Form, entworfen für Innenräume. Er ist in matten schwarz und in Weiß mit glänzender Oberfläche erhältlich und hat ein elegantes Ohrenpiercing aus Messing mit eingepprägtem Garden-Glory-Logo. Der Topf kommt in einer wunderschönen Verpackung.  
**GRÖSSE:** 19x21 cm, Ø Innendurchmesser: 16 cm **GEWICHT:** 4 kg

**FR.** Une version réduite de notre best-seller, pensée pour la décoration d'intérieur. Disponible en noir ou blanc brillant, le pot est agrémenté d'un élégant piercing à l'oreille en laiton où est embossé le logo de Garden Glory. Il est vendu dans un emballage tout aussi raffiné.

**DIMENSIONS:** 19x21 cm, Ø interne : 16 cm **POIDS:** 4 kg



**FLOWER FROG: MEDIUM**  
INTERNAL Ø: 1.97 INCHES/ 50MM  
ITEM NO. 19534



**FLOWER FROG: SMALL**  
INTERNAL Ø: 1.34 INCHES/ 34MM  
ITEM NO. 19533



**FLOWER FROG: EUCALYPTUS MEDIUM**  
INTERNAL Ø: 1.97 INCHES/ 50MM  
ITEM NO. 19631



**FLOWER FROG: PINK SMALL**  
INTERNAL Ø: 1.34 INCHES/ 34MM  
ITEM NO. 19632

---

**US.** Flower frogs, also called "kenzan," originated from ikebana, the ancient Japanese art of flower arranging. Translated literally, kenzan means 'sword mountain,' a reflection of its unique, spiky appearance. The spikes naturally opens the stems of flowers, allowing them to take in more water and last longer and it's reusable. This tool helps you create

outstanding flower arrangements but also lets single pieces become the center piece. Comes in three sizes.

**SIZE: LARGE: Internal Ø: 3.15 INCHES/ 80mm MEDIUM Internal Ø: 1.97 INCHES/ 50mm SMALL Internal Ø: 1.34 INCHES/ 34mm**



**FLOWER FROG: PINK SMALL**  
ITEM NO. 19632

WILL YOU  
*Stick with  
me baby?*



FLOWER STICK: ORGANIC  
ITEM NO. 19521



FLOWER STICK: MOON  
ITEM NO. 19520

## FLOWER STICK



**HEART**  
ITEM NO. 19519

**STAR**  
ITEM NO. 19518

**MOON**  
ITEM NO. 19520



**ORGANIC**  
ITEM NO. 19521

**GG BUTTON**  
ITEM NO. 19522

**US.** Can you stick it? Yes, you can. Make your plant pots truly dazzling with our flower sticks in polished brass, this one will steal your heart. Use it to support wayward learners and climbers or just to give your houseplants a little extra eye-catching attitude.

**SIZE: 19x0.2 inches/48x0.5 cm WEIGHT: 100G /3.5 OZ**

**DE.** Verleihe deinen Pflanzen mit unseren goldenen Zierstäben aus poliertem Messing ein wenig Pfiff. Verwende sie als Stütze für Schling- und Kletterpflanzen oder einfach, um

deinen Zimmerpflanzen einen zusätzlichen Blickfang zu verleihen. Die schillernden Anhänger in Herz-, Stern- oder Mondform lassen deine Zimmeroase in goldenem Glanz erstrahlen, während die Designs Tropfen Natur und Zierknopf von Garden Glory selbst das welkste Veilchen zu einem Hingucker machen. Die aus Messing gefertigten und glänzend lackierten Flower Sticks werden all deine Gäste vor Neid erblassen lassen.

Nur zu, stecke sie mit deiner Begeisterung an.





**SILVER**  
ITEM NO. 169



**GLOSSY WHITE**  
ITEM NO. 167



**GOLD - MADE OF SOLID BRASS**  
ITEM NO. 170



**MATTE BLACK**  
ITEM NO. 168

**US.** A natural, organically formed Christmas tree foot that compliments your tree perfectly. With its twisting, mesmerising root design and strong, stable construction, it's sassy, sexy and already destined to become a holiday classic. Order now and enjoy lots of compliments from your Christmas guests this year and many more to come. Available in silver, cream white or matt black.

**DE.** Ein natürlich, organisch geformter Tannenbaumständer, der perfekt zu Ihrem Weihnachtsbaum passt. Mit seinem gedrehten, faszinierenden Wurzel-Design und seiner stabilen Konstruktion ist der Ständer frech, sexy und bereits dafür prädestiniert, ein Weihnachtsklassiker zu werden. Jetzt bestellen und dieses Jahr, sowie in den kommenden Jahren viele Komplimente Ihrer Weihnachtsgäste erhalten! Erhältlich in Silber, cremé weiß oder matt Schwarz.

# The *Mini Root*

EMBELLISH ANY SPACE, OR ELEVATE AN ALREADY BOMBASTIC SETTING. A TRUE PIECE OF ART THAT IS ALREADY DESTINED TO BECOME AN INTERIOR DECORATION CLASSIC.



**THE MINI ROOT CANDLE  
HOLDER: GOLD**  
ITEM NO. 170

MEET OUR  
AWARD WINNING  
*Christmas tree stand.*

Who says that a Christmas tree foot has to be green, red and look like an industrial product? At Garden Glory, we think different and our Christmas tree feet are living proof. Whether you choose silver, black or white, you'll be adding a unique designer look to your interior this holiday season.



CHRISTMAS TREE HOLDER  
ITEM NO. 149



BEST NEW  
PRODUCT





**SILVER**  
ITEM NO. 141



**MATTE BLACK**  
ITEM NO. 142

*Pre-Order now*  
FOR DELIVERY OCTOBER 2025



**GLOSSY WHITE**  
ITEM NO. 143



**GOLD - MADE OF SOLID BRASS**  
ITEM NO. 149

**US.** At last! A natural, organically formed Christmas tree foot that compliments your tree perfectly. With its twisting, mesmerising root design and strong, stable construction, it's sassy, sexy and already destined to become a holiday classic. Order now and enjoy lots of compliments from your Christmas guests this year and many more to come. Available in silver, cream white or matt black.

**SIZE:** 14x14x8,5 inches/35x35x22 cm **WEIGHT:** 5 kilos

**DE.** Endlich! Ein natürlich, organisch geformter Tannenbaumständer, der perfekt zu Ihrem Weihnachtsbaum passt. Mit seinem gedrehten, faszinierenden Wurzeldesign und seiner stabilen Konstruktion ist der Ständer frech, sexy und bereits dafür prädestiniert, ein Weihnachtsklassiker zu werden. Jetzt bestellen und dieses Jahr, sowie in den kommenden Jahren viele Komplimente Ihrer Weihnachtsgäste erhalten! Erhältlich in Silber, cremé weiß oder matt Schwarz.

**GRÖSSE:** 35x35x22 cm **GEWICHT:** 5 kg

SUITABLE FOR TREES UP TO 10 FEET (3M)

# Truly Enchanting

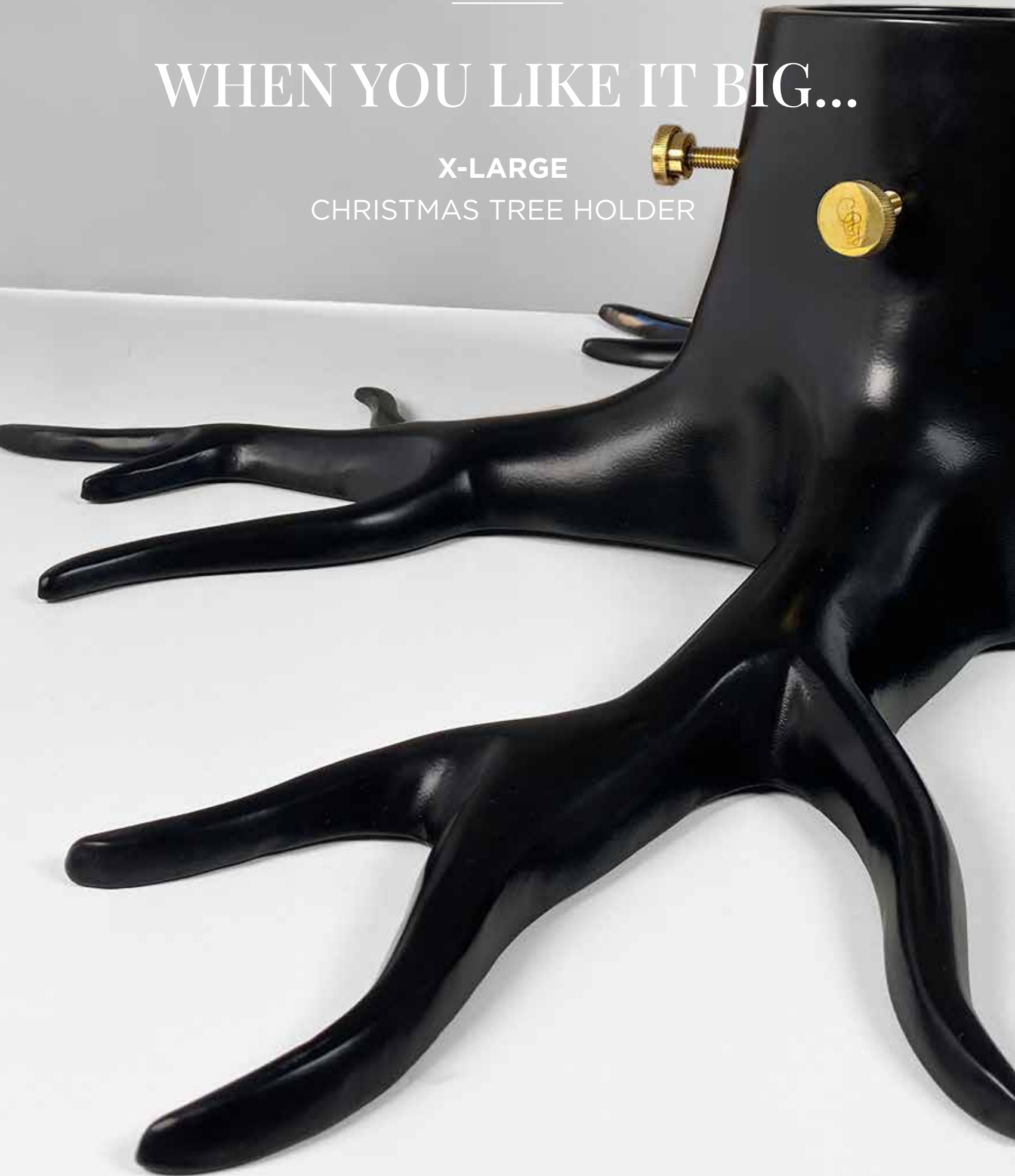
CHRISTMAS  
TREE STAND



SUITABLE FOR TREES UP TO 16 FEET (5M)

# WHEN YOU LIKE IT BIG...

**X-LARGE**  
CHRISTMAS TREE HOLDER



## CHRISTMAS TREE HOLDER - X-LARGE



**CHRISTMAS TREE STAND LARGER**  
ITEM NO. 19505



**CHRISTMAS TREE STAND LARGER**  
ITEM NO. 19630



**CHRISTMAS TREE STAND LARGER**  
ITEM NO. 19629

**US.** Christmas Tree Foot in Silver for the grand homes that just loves a large tree! A natural, organically formed Christmas tree foot that compliments your tree perfectly. With its twisting, mesmerizing root design and strong, stable construction, it's sassy, sexy and already destined to become a holiday classic. Order now before they sell out and enjoy lots of compliments from your Christmas guests this year and many more to come.

**SIZE:** 32x32x8,7 inches/80x80x22 cm **WEIGHT:** 12 kilos /26lb

# *We would love to hear from you!*

If you are curious about joining our success story and becoming a selected Garden Glory retailer, distributor or agent please get in touch with us.

Make sure you follow us on Instagram:

 **MISSGARDENGLORY**

**WHOLESALE@GARDENGLORY.COM**

**WWW.GARDENGLORY.COM**





NEW



**GINGERBREAD CHURCH  
CHRISTMAS ORNAMENT - GOLD**  
ITEM NO. 19815

NEW



**GINGERBREAD CHURCH  
CHRISTMAS ORNAMENT - SILVER**  
ITEM NO. 19814

NEW



**GINGERBREAD CRYSTAL COTTAGE  
CHRISTMAS ORNAMENT - GOLD**  
ITEM NO. 19819

NEW



**GINGERBREAD CRYSTAL COTTAGE  
CHRISTMAS ORNAMENT - SILVER**  
ITEM NO. 19818

NEW



**GINGERBREAD HOLIDAY HOUSE  
CHRISTMAS ORNAMENT - GOLD**  
ITEM NO. 19817

NEW



**GINGERBREAD HOLIDAY HOUSE  
CHRISTMAS ORNAMENT - SILVER**  
ITEM NO. 19816

**US.** Ginger up your Christmas tree this festive season with these adorable gingerbread houses. With their cute design and cozy detailing, these handsome homes are bound to capture the heart and imagination of every little Hansel and Gretel rooting round at the bottom of your tree. Available in silver and gold, they're the perfect match for all our other Christmas ornaments and are sure to give your yuletide home a festive sparkle.

**DE.** Flammende Herzen sind dir mit diesem Weihnachtsschmuck sicher. Erhältlich in Silber und Gold passen sie perfekt zu unseren Root Weihnachtsbaumständern und Kerzenhaltern und verleihen deinem Baum das gewisse glänzende Etwas. Ganz gleich, ob für deinen eigenen Weihnachtsbaum oder als Geschenk, diese langlebigen Baumornamen-

te sind eine tolle Gelegenheit, die Herzen deiner Liebsten höher schlagen zu lassen. Und auch nachdem alle Geschenke schon längst ausgepackt wurden, bringen sie mit ihrem Glanz noch lange das Weihnachtsfeeling nach Hause

**FR.** Réchauffez les cœurs avec ce cimier de sapin. Disponible en versions argentée et dorée, il s'accorde parfaitement à nos pieds de sapin et bougeoirs. En plus, il apportera la petite touche d'éclat dont votre sapin de Noël a besoin. Que ce soit pour décorer votre intérieur ou pour offrir, nous vous garantissons que vous ferez fondre le cœur de vos proches avec cette décoration durable : même après l'ouverture des cadeaux, votre sapin scintillera de mille feux et fera durer la magie de Noël. Avec ce design accrocheur en forme de cœur enflammé, vos décorations de Noël seront plus chaleureuses que jamais.

# The gingerbread Christmas ORNAMENTS



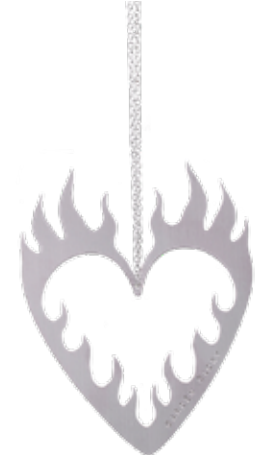
**GINGERBREAD HOLIDAY HOUSE  
CHRISTMAS ORNAMENT - SILVER**  
ITEM NO. 19816

*New in*

DELIVERY OCTOBER 2024



**SILVER**  
ITEM NO. 169



**GLOSSY WHITE**  
ITEM NO. 167



**GOLD - MADE OF SOLID BRASS**  
ITEM NO. 170



**MATTE BLACK**  
ITEM NO. 168

**US.** Set hearts aflame with this tree topper. Available in both silver and gold, they're the perfect match to our Root Tree Stands and Candle Holders and are sure to give your Christmas tree a little extra sparkle. Whether for your own tree or as a gift, these long-lasting tree decorations are a golden opportunity to capture your loved ones' hearts, and, even after all the presents have been opened, the silver lining that will keep your Christmas tree twinkling.

**DE.** Flammende Herzen sind dir mit diesem Weihnachtsschmuck sicher. Erhältlich in Silber und Gold passen sie perfekt zu unseren Root Weihnachtsbaumständern und Kerzenhaltern und verleihen deinem Baum das gewisse glänzende Etwas. Ganz gleich, ob für deinen eigenen Weihnachtsbaum oder als Geschenk, diese langlebigen Baumornamente sind eine tolle Gelegenheit, die Herzen deiner Liebsten höher schlagen zu lassen. Und auch nachdem alle Geschenke schon längst ausgepackt wurden, bringen sie mit ihrem Glanz noch lange das Weihnachtsfeeling nach Hause

# Flaming Heart ORNAMENT







## DASH OF DIAMONDS / STYLE GUIDE

Once you get your hands on these diamond gems your garden will sparkle like a jewel. Embellish your garden with the right details and it will look fab as the seasons come and go.

**1. BIRD FEEDER:** DIAMOND **2. HOSE HOLDER:** GOLD CLAW **HOSE:** WHITE SNAKE **NOZZLE:** WHITE SNAKE **3. WATERING CAN:** SAHARA DESERT **4. SPRAY GUN:** RUSTY ROSE **5. SPRINKLER HEAD:** BRASS ROSE **6. SPADE:** JADE.

**BLACK REINDEER  
HOSE HOLDER**

ITEM NO. 32

**BLACK SWAN  
GARDEN HOSE**

ITEM NO. 02

**SPRAY GUN**

ITEM NO. 19643

**MONKEY POT  
BIG BLACK**

ITEM NO. 76

**8L WATERING CAN  
ONYX**

ITEM NO. 56



**GOLD REINDEER  
HOSE HOLDER**

ITEM NO. 31

**GOLD DIGGER  
GARDEN HOSE**

ITEM NO. 77



**BEIGE REINDEER  
HOSE HOLDER**

ITEM NO. 19633

**SAHARA DESERT  
GARDEN HOSE**

ITEM NO. 19529

**SAHARA DESERT  
NOZZLE**

ITEM NO. 19530

TIME TO  
*Start Diggin'*

ONYX SPADE  
ITEM NO. 61

BE THE ENVY OF  
YOUR NEIGHBORHOOD WITH  
A GARDEN THAT BLOOMS  
BRIGHTER THAN ALL THE REST